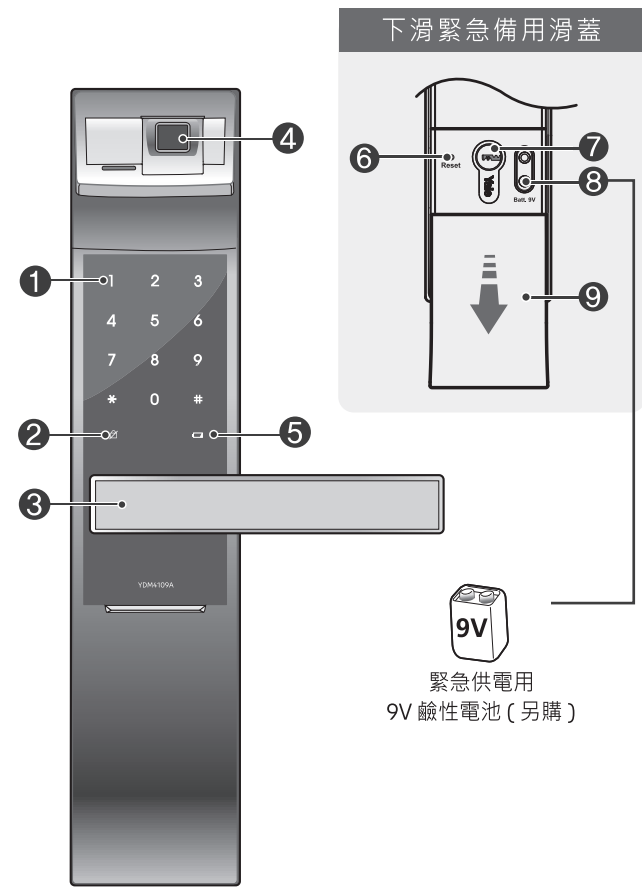
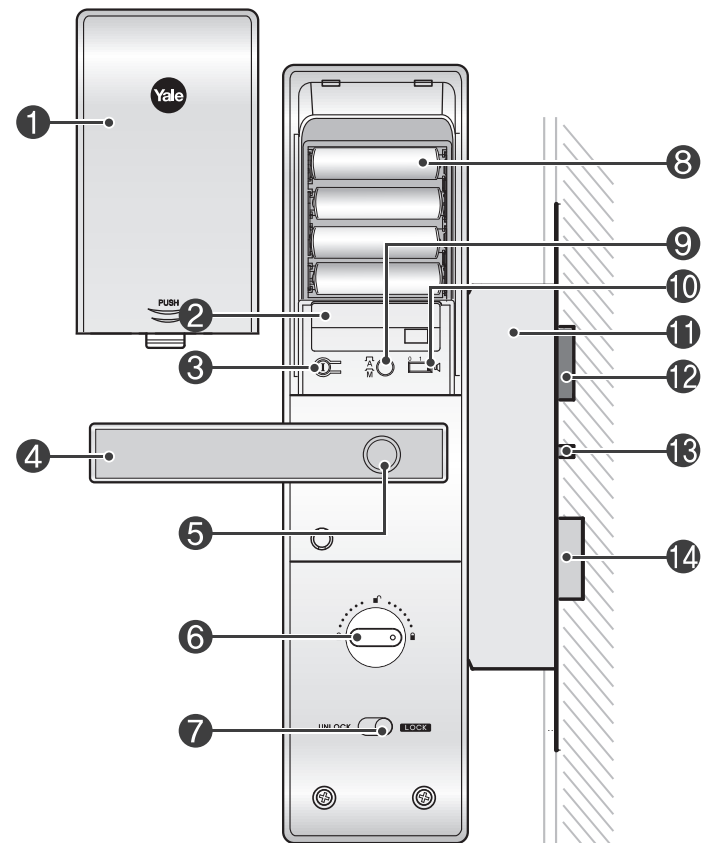


## 前面板 (安裝於門扇外)



## 後面板 (安裝於門扇內)



## 圖示說明

- 使用者密碼：一般模式下的密碼，最基本的密碼。
- 管理者密碼：轉換為進階模式時，為了設定各項功能，需要輸入的管理者密碼。
- 訪客密碼：與使用者密碼不同，僅供訪客解鎖、上鎖使用。
- 一次性密碼：只可使用一次，使用後即失效。
- 使用者代碼：進階模式下登記使用者時，使用者代碼可用於區別不同使用者，並提供個人密碼。

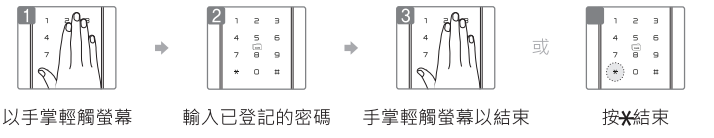
	用手掌觸碰熱感應鍵盤 (螢幕)
	按 * 號鍵
	按 # 號鍵
	打開電池滑蓋，按 ① 登記鍵
	輸入指紋
	使用者密碼 (4 ~ 10 位)
	管理者密碼 (4 ~ 10 位)
	訪客密碼 (4 位數字)
	一次性密碼 (4 位數字)
	使用者代碼 (2 位數字) 例如：01, 02, 第100位使用者代碼為00

## 快速選單 (一般模式)

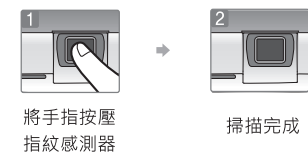
一般模式下，使用「使用者密碼」即可進行功能設定。出廠設定為一般模式。

使用者密碼	* 返回上一頁 / ① 完成登記												
登記	1	2	3	4	5	6	7	8	9	10	11	12	
指紋	最多 100 組												
登記	①	U	①										①
訪客密碼													
登記	U	①	1	#	1	#	V	#	*	或	①		
刪除	U	①	1	#	3	#	U	#	*	或	①		
一次性密碼	一次使用後自動失效												
登記	U	①	2	#	1	#	0	#	*	或	①		
刪除	U	①	2	#	3	#	U	#	*	或	①		
刪除所有指紋													
刪除指紋	U	①	3	#	1	#	U	#	*	或	①		
從一般模式切換成進階模式													
操作方法	U	①	4	#	1	#	M	#	M	或	①		

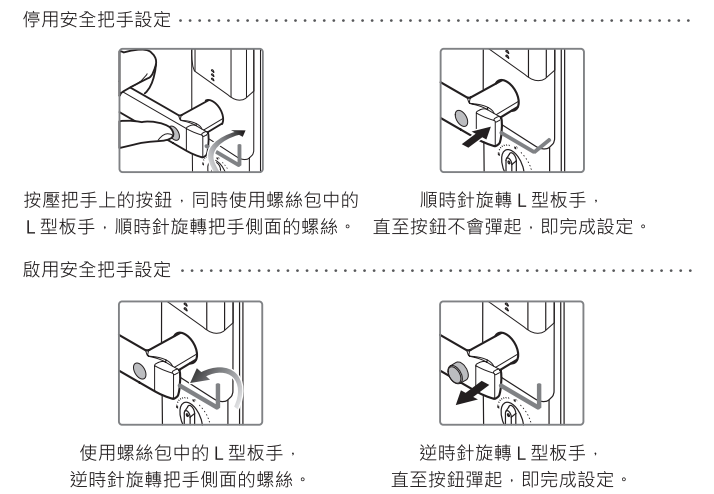
## 密碼開鎖



## 指紋開鎖

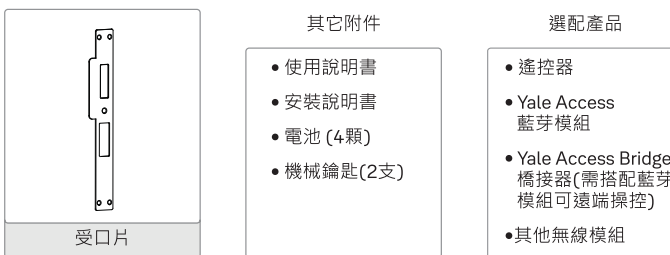
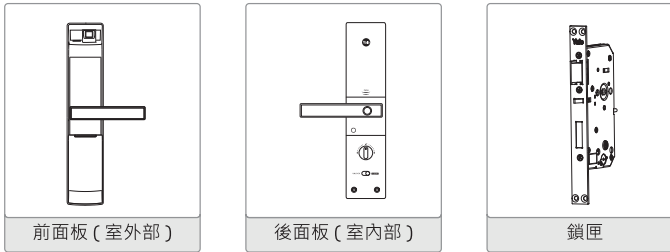


## 安全把手 / 緊急快開功能設定



## 產品構成

### 基本配備



## 產品規格

零件	規格	備註
前面板 (室外部)	68.6(W) X 320.7(H) X 40.1(D) mm	操作溫度：-15 ~ 55°C
後面板 (室內部)	72.8(W) X 306.6(H) X 37.0(D) mm	
電池	1.5V AA (LR6) 鹼性電池 4 顆	
選配產品	遙控器	無線 選配
	藍芽及其他遠端連線模組	無線 選配

※電池壽命可能會因溫度、濕度、使用頻率及品牌而有差異。

## 名稱識別 - 前面板 (室外部)

① 熱感應鍵盤 (螢幕)	② 上鎖失敗警示燈
③ 把手	④ 指紋讀取區域
⑤ 低電量指示燈	⑥ 重啟按鈕
⑦ 備用機械鑰匙孔	⑧ 緊急供電端子
⑨ 緊急備用滑蓋	

## 名稱識別 - 後面板 (室內部)

① 電池滑蓋	② 模組插槽
③ ① 登記鍵	④ 把手
⑤ 安全把手按鈕	⑥ 手動上鎖旋鈕
⑦ 內部強制上鎖開關	⑧ 1.5V AA 鹼性電池槽
⑨ 自動 / 手動上鎖按鈕	⑩ 音量控制開關
⑪ 鎖匣	⑫ 斜舌
⑬ 感應舌	⑭ 方舌

## 功能設置

**藍芽模組 (另購)**  
設置藍芽模組，使用者可以用手機解鎖 / 上鎖。

**三分鐘鎖定功能**  
連續 5 次輸入無效的指紋、密碼，電子鎖自動失效 3 分鐘。

**虛位密碼功能**  
一般模式下，於使用者密碼前或後，輸入任何數字、不限字數，皆可正常開啟門鎖。此功能可大大降低密碼外洩的可能性。

**智慧熱感應鍵盤**  
通過密碼鍵上的 12 位數字與符號，反映電子鎖的動作狀態。包括解鎖 / 上鎖、輸入錯誤等狀態。

**安全把手**  
獨家專利技術，同時按壓安全按鈕及下壓把手才可開門，避免門鎖誤開或是不肖宵小試圖破解的可能。

**機械鑰匙**  
若發生忘記密碼或是電子故障等問題時，您可將緊急備用滑蓋下滑並使用鑰匙將門扇上鎖及解鎖。

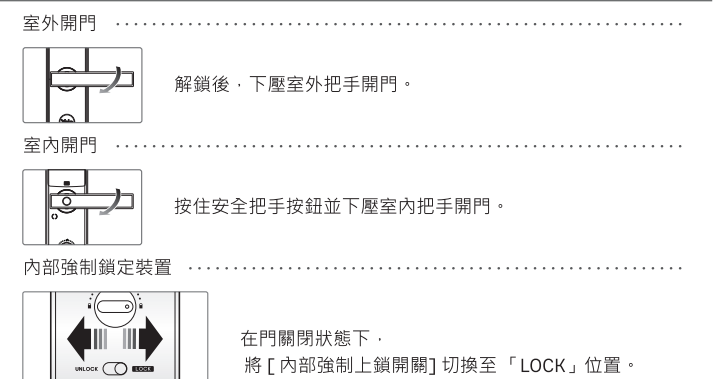
**完全靜音模式**  
用於在鍵盤上輸入密碼，以靜音模式開鎖。

**連線模組設定**  
若要使用藍芽或其他遠端連線設備，請安裝相對應模組。

語言設置												
韓語	1 # * 或 ①											
簡體中文	U	①	4	#	5	#	2	#	*	或	①	
英文	3 # * 或 ①											
繁體中文	4 # * 或 ①											
遙控器												
登記	U	①	8	#	1	#	SET	#	*	或	①	
刪除	U	①	8	#	3	#	U	#	*	或	①	
控制器 (選配)												
登記	U	①	9	#	1	#	Cont	#	*	或	①	
刪除	U	①	9	#	3	#	U	#	*	或	①	

※語音提示功能  
操作時，用語音提示操作狀態和設置方法，使用更加便利。  
※切換模式後，所有已登記的指紋及密碼都會失效。

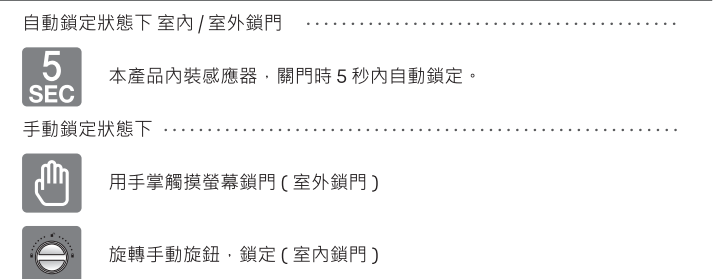
## 室內 / 室外開門



## 靜音模式解鎖



## 鎖門



### 自動 / 手動鎖定設定

- 自動鎖定 .....
  - 按 [自動 / 手動上鎖按鈕]，設置為 [A] 狀態
- 手動鎖定 .....
  - 按 [自動 / 手動上鎖按鈕]，設置為 [M] 狀態

### 虛位密碼功能 (進階模式下，沒有虛位密碼功能)

手掌輕觸螢幕  
輸入任何虛位數字和使用者密碼  
輸入使用者密碼和任何虛位數字  
手掌輕觸螢幕以開鎖

### 外部強制鎖定 設置 / 解除

- 使用指紋設置外部強制鎖定 .....
  - 指紋掃描成功後，持續按住掃描區域，直到聽見三聲嗶 (Bi-K) 音後，設定成功。
- 使用密碼設置外部強制鎖定 .....
  - 手掌輕觸鍵盤後，輸入使用者密碼，再長按 # 鍵 5 秒，聽見三聲嗶 (Bi-K) 音後，設定成功。
- 解除外部強制鎖定 .....
  - 已設定外部強制鎖定時，從室外正常開門，外部強制鎖定自動解除。

### 聲音調節

操作音量大小根據音量調節設定調節

推到 2，高音量  
推到 1，低音量  
推到 0，無聲音

### 三分鐘鎖定狀態

輸入沒有登記的指紋或密碼連續 5 次，自動開啟 3 分鐘鎖定功能，電子鎖停止一切動作。

- 解除三分鐘鎖定 .....
  - 方法 ① - 從室內開門
  - 方法 ② - 用機械鑰匙開門
  - 方法 ③ - 長按登記鍵 [1]

### 警報功能

- 入侵破壞警報 .....
  - 入侵：開門狀態下，企圖破壞鎖體時發出警報。
  - 破壞：強制分離室外鎖時發出警報。
  - 解除入侵 • 破壞警報 .....
    - 方法 ① - 輸入已登記的使用者密碼
    - 方法 ② - 長按登記鍵 [1] 五秒
    - 方法 ③ - 掃描已登記的指紋

### 緊急外接電源的使用 (9V 電池的使用)



### 電池更換方法

電池使用壽命  
本產品使用 4 顆 1.5V 鹼性 AA 電池，每天使用 10 次，約可使用 8 至 10 個月。(建議使用市售檢測合格之電池；環境中溫度、濕度、使用頻率等不同皆可能影響電池壽命)

**4 顆 1.5V 鹼性 AA 電池**

更換電池提示  
使用本產品時，如有提示音樂和電池更換警告燈閃爍著紅色燈，要更換全部電池。  
長期不使用時，請取出電池手動上鎖，以防電池漏液，腐蝕產品。

### 藍芽及其他遠端連線模組 (另售)

- 安裝模組後可使用遙控器或其他電子設備開門
- 1. 打開電池滑蓋
- 2. 安裝模組
- 3. 安裝電池
- 4. 有 [Di-li-ling] 音即安裝成功
- 5. 安裝電池滑蓋

### 進階模式

進階模式下僅管理者可以設置電子鎖各項功能，及設定其他使用者出入權限，可靈活管理使用者密碼 (100 個)、指紋 (100 個) 及一次性密碼。

管理者密碼變更 \* 返回上一頁 / 完成登記  
1 2 3 4 5 6 7 8 9 10 11 12 13 14  
登記 M ① 7 # M # M # \* 或 ①  
PIN CODE 管理者密碼 重複管理者密碼  
使用者密碼 UN 01 ~ 99,00  
登記 M ① 2 # 1 # UN # U # \* 或 ①  
刪除 M ① 3 # 3 # UN # \* 或 ①  
指紋 最多 100 組  
登記 M ① 3 # 1 # 1 # UN # U # \* 或 ①  
刪除 M ① 3 # 3 # UN # \* 或 ①  
指紋掃描 8 次  
一次性密碼 一次使用後自動失效  
登記 M ① 4 # 1 # 0 # \* 或 ①  
刪除 M ① 4 # 3 # M # \* 或 ①  
刪除所有登記內容  
M ① 5 # M # \* 或 ①  
從進階模式切換成一般模式  
操作 M ① 6 # 1 # U # U ①  
PIN CODE 使用者密碼 重複使用者密碼

### 編號圖表 (如需要可複製)

密碼管理(最多100位使用者)		
使用者類型	使用者姓名	使用者密碼
管理者	_ _	
使用者	_ _	
使用者	_ _	
使用者	_ _	
使用者	_ _	
使用者	_ _	
使用者	_ _	
使用者	_ _	
使用者	_ _	
使用者	_ _	
使用者	_ _	
使用者	_ _	
使用者	_ _	
使用者	_ _	
使用者	_ _	
使用者	_ _	
使用者	_ _	
使用者	_ _	
使用者	_ _	
使用者	_ _	
使用者	_ _	
使用者	_ _	
使用者	_ _	
使用者	_ _	
使用者	_ _	
使用者	_ _	
使用者	_ _	
使用者	_ _	
使用者	_ _	

### 日常使用注意事項

- 請勿將門鎖安裝到易受雨雪天氣影響的戶外環境，以免受損。
- 請勿嘗試自行拆解門鎖，以免出現不必要的損壞。
- 請勿用含苯類成分或燃油成分的液體擦拭門鎖。
- 請勿用硬物或重物敲擊門鎖

## 產品使用說明書

# YDM4109A

Part of ASSA ABLOY

### 日常使用注意事項

- 使用時切記勿讓無關人員窺探到您的開門密碼。
- 離家時，請確認門已被正常關閉並鎖定。
- 為避免電量不足時門鎖無法正常開啟，請將 9V 電池存放在屋外安全的位置，以便緊急時取用。
- 請用乾燥潔淨的軟布擦拭門鎖的螢幕，確保無任何異物。請勿用濕手觸摸門鎖的螢幕部分。

### 注意事項及參考事項

- 請勿將本產品安裝於戶外。
- 請勿自行嘗試拆解本產品，否則您可能會觸電或損壞本產品。
- 請勿使用硬物或重物敲擊本產品。
- 外出時，請確實確認電子鎖已上鎖再離開。
- 請小心不要撞到把手，避免造成傷害。
- 請勿使用任何水及任何類型的溶劑清潔本產品，例如：汽油、苯，否則會造成電子路線損壞、產品劣化 (或) 及漆面剝落。
- 請定期更換密碼 (三個月左右)，密碼洩漏時，請即時更換密碼，因使用者疏忽發生的意外，本公司概不負責。
- 使用手動模式上鎖時，請務必確認門扇是否已確實上鎖。
- 外部強制鎖定狀態下，室內開門會發出警報。
- 請勿使用可充電式電池，僅建議使用鹼性電池。
- 請務必遵守上述說明，避免任何受傷或財物損失情事發生。
- 在水氣凝結、海邊等特殊情況以及環境下，無法保證本產品性能。