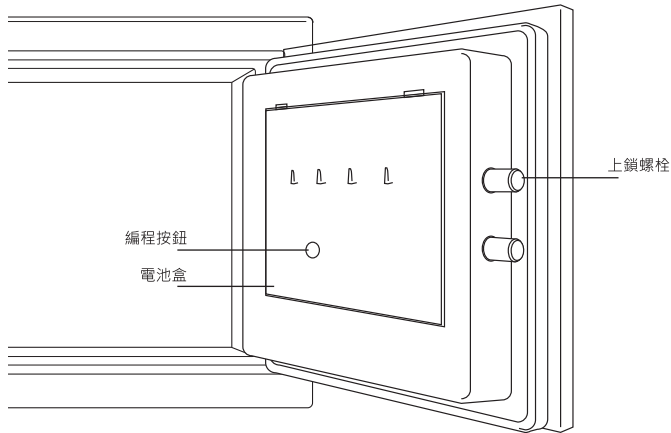


安全穩妥 令您倍覺放心

Yale 防火保險箱 使用手冊

適用：
防火 (YFM) 系列

請妥善保管本手冊，
以備日後使用。



Yale fire safe TCUM 07/2015

An ASSA ABLLOY Group brand ASSA ABLLOY

The world's favorite lock



GB Fitting Guide 安裝指南

- 1 移開保險箱固定孔上的膠蓋。
- 2 在堅固的混凝土地板上標記出保險箱固定孔的位置。
- 3 移開保險箱，在標記的位置上鑽孔。
- 4 將保險箱移回鑽孔位上方。
將螺栓從保險箱內部穿過箱體插入鑽孔。
- 5 收緊固定螺栓，並確定保險箱已安裝穩固。
- 6 還原保險箱固定孔上的膠蓋。

Note: Please ensure the safe is placed horizontally. Keep the safe in a dry environment to prevent corrosion to the safe and locking mechanism. Please use the fixing bolts provided for installation on a solid concrete floor.

注意: 請將保險箱水平放置，並置於乾燥的環境中，以免保險箱受到鏽蝕。
請使用螺栓將保險箱固定在堅固的混凝土地板上。



This product is heavy. Incorrect installation may result in injury.
此產品非常重。不正確的安裝方法可能導致使用者受傷。

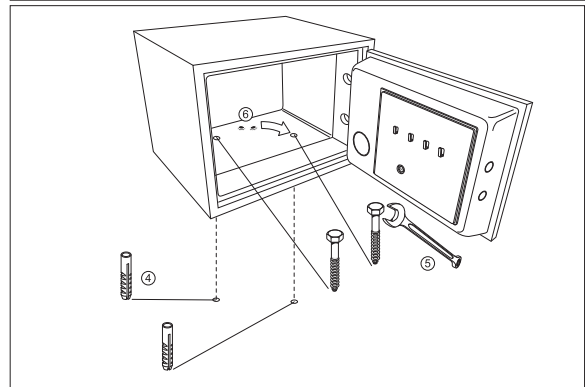
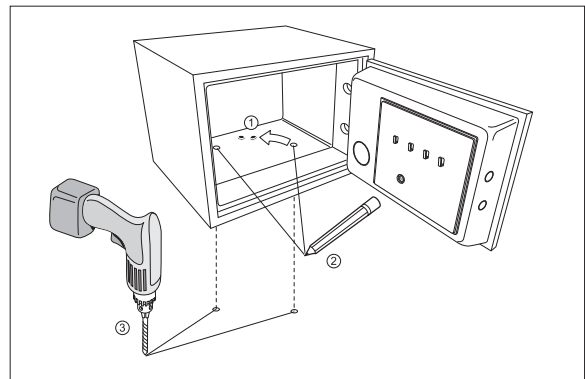
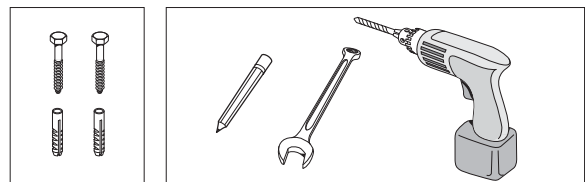


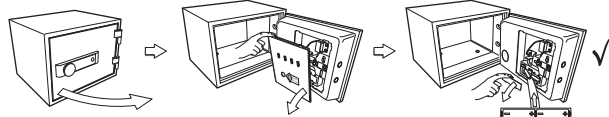
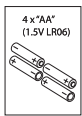
The performance of the safe is dependant on the quality of the installation and the quality of material to which the safe is fixed.
保險箱的效能須視乎安裝工程的質素和保險箱附著物件的品質而定。



When batteries need changing there will be a warning sound when you open the safe. Please note that your User Code does not have to be reset when new batteries are installed.

如需更換電池時，電量不足顯示器會亮起，同時當用戶打開保險箱時會發出聲響作提示。更換電池後無需重設用戶密碼。



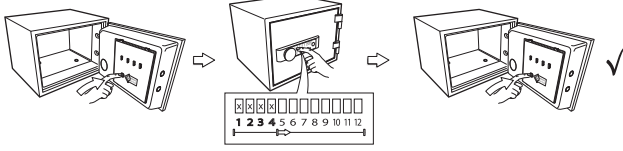


⚠ The safe is delivered with the door in the open position. If you accidentally close the door before installing the batteries, follow instructions to open the safe with an emergency battery. If you accidentally close the safe before setting a personal passcode the pre-programmed factory code is 1234.

GB Installing the batteries 安裝電池

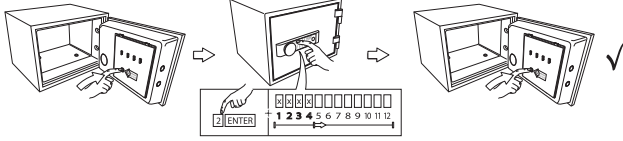
- 1 打開保險箱門。
- 2 揭開位於保險箱門背面的電池盒蓋。
- 3 按照電池盒背面的指示，裝入電池，然後放回電池盒蓋。

⚠ 新購買的 Yale 防火保險箱門並沒有上鎖。如在裝上電池前不小心鎖上，請使用緊急外置電池，然後用出廠預設密碼 1234 開鎖。如在設置用戶密碼前不小心鎖上，請用出廠預設密碼 1234 開鎖。



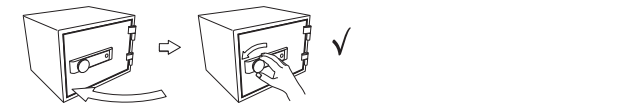
GB Setting user code 設置用戶密碼

- 1 打開保險箱門，背面有編程按鈕
- 2 按編程按鈕，啟動程式
- 3 輸入 4 -12 位數字用戶密碼
- 4 最後再按編程按鈕確認



GB Setting additional user code 設置附加用戶密碼

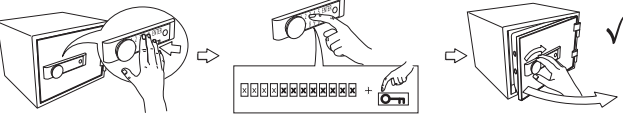
- 1 打開保險箱門，背面有編程按鈕
- 2 按編程按鈕，啟動程式
- 3 輸入 2 + Enter
- 4 輸入 4 -12 位數字用戶密碼
- 5 最後再按編程按鈕確認



⚠ When closing the door ensure the bolts are fully retracted and that the knob can't be turned to the open position.

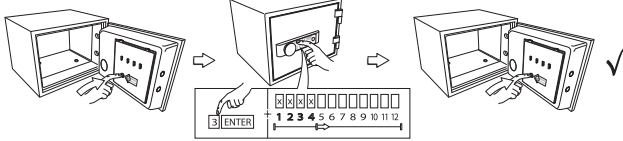
GB Closing the safe 鎖上保險箱

- 1 關門
 - 2 逆時針方向轉動旋鈕至保險箱門鎖上
- ⚠ 當鎖上保險箱門時，確保上鎖螺絲完全伸出及旋鈕掣不能再轉至開啟位置。



GB Opening the safe 開啟保險箱

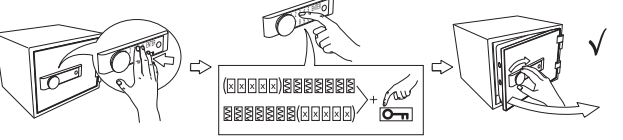
- 1 輕觸按鍵
- 2 輸入用戶密碼 → 按
- 3 順時針方向轉動旋鈕掣至保險箱門打開



⚠ The one-time passcode will expire once used.

GB One time passcode registration 設置一次性密碼

- 1 打開保險箱門，背面有編程按鈕
 - 2 按編程按鈕，啟動程式
 - 3 輸入 3 + Enter
 - 4 輸入 4 -12 位數字用戶密碼
 - 5 最後再按編程按鈕確認
- ⚠ 一次性密碼會在使用後失效。

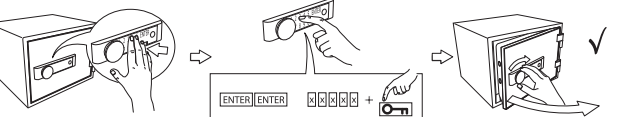


⚠ A scramble number input enables personal codes to be hidden within longer sequences of numbers. The scramble number can be used either before or after the user code.

GB Scramble code 防竊亂碼

⚠ 使用防竊亂碼能把原本的用戶密碼，隱藏在更長的亂碼內，使原本的用戶密碼不易被人窺竊。要使用防竊亂碼時，可於用戶密碼前或後多按幾位數字，以防止其他人知道你的正確用戶密碼。

- 1 輕觸按鍵
 - 2 防竊亂碼 → 用戶密碼 → 按
 - 用戶密碼 → 防竊亂碼 → 按
- ⚠ 例如：若用戶密碼是 "7890"，可在之前或後多按幾位數字作防竊亂碼，如 "3456"。即用戶可按 "34567890" 或 "78903456" 開啟保險箱。
- ⚠ 不可在正確用戶密碼之間加入防竊亂碼，即在上例中，按 "78345690" 是不可以的。不可在用戶密碼之前及後同時加上防竊亂碼，即在上例中，按 "345678903456" 是不可以的。

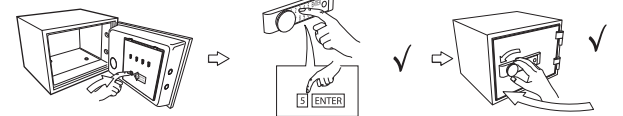


⚠ Silent input let's you temporarily turn off the feedback signals from the safe to increase your privacy.

GB Silent opening 靜音開啟

⚠ 啟動靜音開啟功能後，開保險箱時沒有提示聲響，可提高個人私隱。

- 1 輕觸按鍵
- 2 按 ENTER 2 次
- 3 輸入用戶密碼 → 按

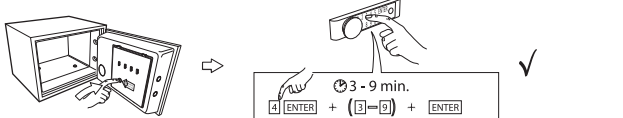


⚠ The audio feedback can also be completely turned off.

GB Sound On/Off 提示聲響 開/關

⚠ 更改設置後可開啟或關閉提示聲響。

- 1 打開保險箱按編程按鈕
- 2 按 5 → ENTER

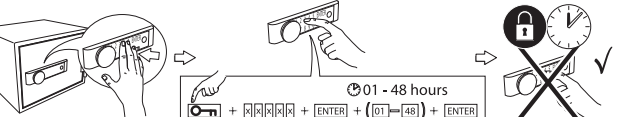


⚠ If the wrong code is entered more than 5 times the safe will lock down for a period of time that can be set to 3-9 minutes.

GB Time lock period 設置短暫時間鎖

⚠ 如連續 5 次輸入錯誤用戶密碼，保險箱之輕觸式按鍵，將會不能操作一段時間，用戶能自行設置輕觸式按鍵的時間鎖由最短 3 至最長 9 分鐘。

- 1 開啟保險箱及按編程按鈕
 - 2 按 4 → ENTER
 - 3 按 3 - 9 (設定上鎖時間，由 3 至 9 分鐘)
 - 4 按 ENTER
- ⚠ 注意，輕觸式按鍵會失去功能直至短暫時間鎖失效。

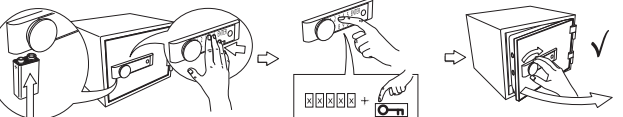


⚠ To prevent any access to the safe you can manually lock the safe down for 01-48 hours.

GB Lock down period 完全封鎖

⚠ 如用戶希望有一段時間內，不想任何人開啟保險箱，可啟動完全封鎖功能。設置完全封鎖的時間最短為 1 小時而最長為 48 小時。

- 1 輕觸按鍵
 - 2 按 → 密碼 → ENTER
 - 3 按 01 - 48 (設定上鎖時間，由 1 至 48 小時)
 - 4 按 ENTER
- ⚠ 注意，在啟動了完全封鎖功能的期間，任何人仕都不能開啟保險箱。



GB Opening safe with emergency battery 使用緊急外置備用電池開啟保險箱

- 1 用 9V 電池置於輕觸式按鍵左邊底部的電源接觸部位以提供電源
- 2 輕觸按鍵
- 3 輸入密碼 → 按
- 4 順時針方向轉動旋鈕掣，打開保險箱門
- 5 按照更換電池指示，換上新電池